

MỞ THÊM RỘNG LỚN CON ĐƯỜNG

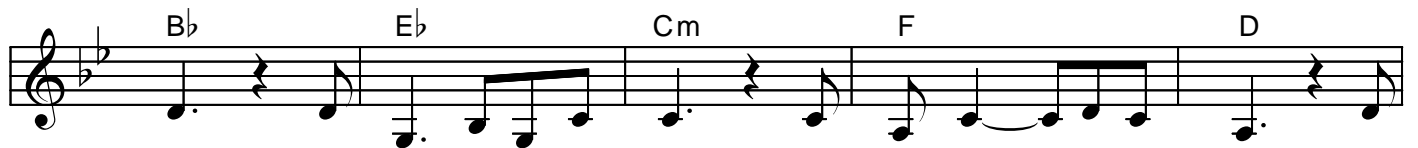
June 8, 1998

NHẠC : VÕ TÁ HÂN
THƠ : THÍCH NHẤT HẠNH

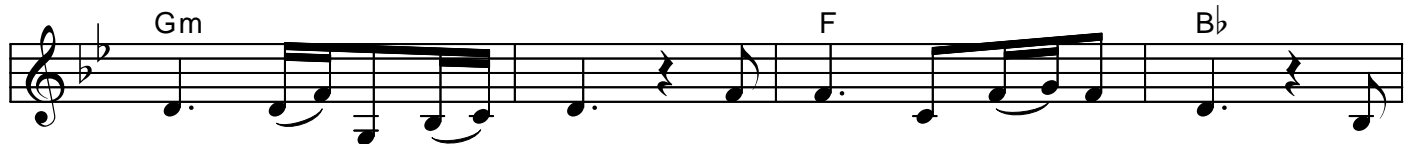
Nhẹ nhàng



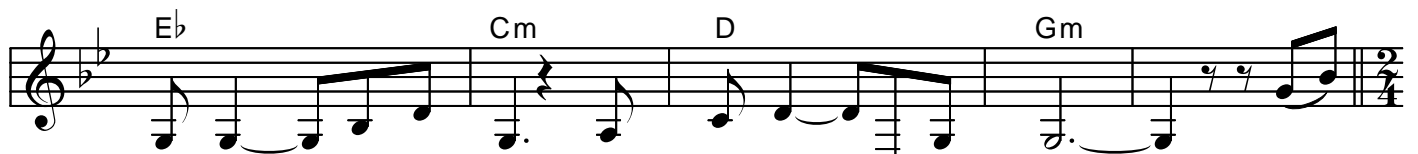
Mái tóc vốn màu gỗ quý Nay dâng thành khối trầm



thơm Nét đẹp đi về vĩnh cửu Vi diệu thay ý vô thường Đã



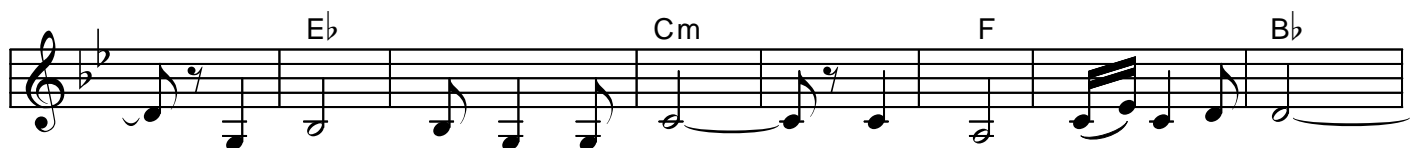
thấy cõi đời mộng huyền Chân tâm một quyết lên đường Nghe



hải triều lên mây độ Nguyễn phát túc về siêu phương Gió



reo trên thiên núi Thứu Lòng nay thôi hết vấn vương



Bài ca sáng ngời diệu lý Chân thường ngát đạo bao la

D Eb F Bb Cm F Bb

Ngày xưa nước bờ kết gọi Chiều về buông xỏa tóc hương

D A D

Sáng nay cam lộ tịnh thủy Tâm bờ đề lộ kiên cường Bàn

Gm F Bb

tay tập bài từ ái Chia vui nếp sống tịnh thường Máy

Eb Cm F D

mười năm trời cần mẫn Thủy chung vẫn một niềm thương Sáng

Gm F Bb

nay cạo sạch mái tóc Mở thêm rộng lớn con đường Nguyễn

Eb Cm D Gm

đoạn vô biên phiền não Một tâm mà động mười phương Nguyễn

Eb Cm D Gm

đoạn vô biên phiền não Một tâm mà động mười phương