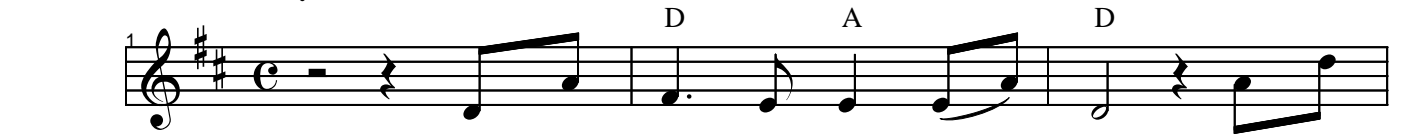


# PHẨM CẦU UẾ

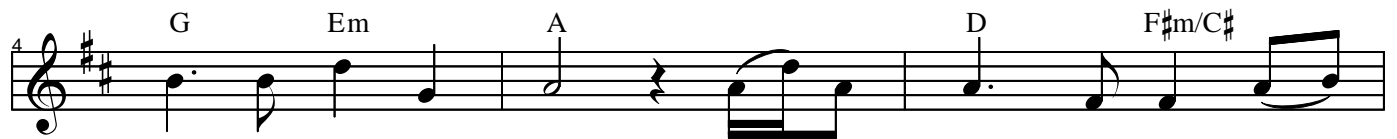
NHẠC : VÕ TÁ HÂN

THƠ : TUỆ KIÊN

Nhịp nhàng



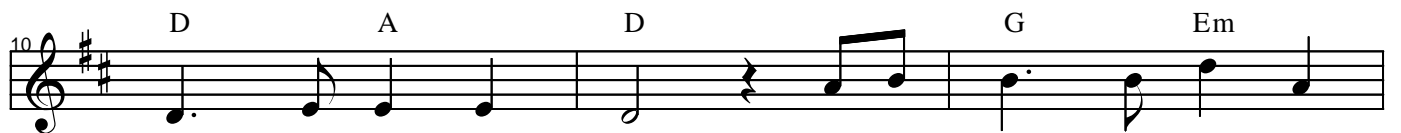
Đường sinh tử nguy nan trước mặt Kẻ ác



ngu lưu luyến trần lao Hãy khôn ngoan đoạn trừ phiền



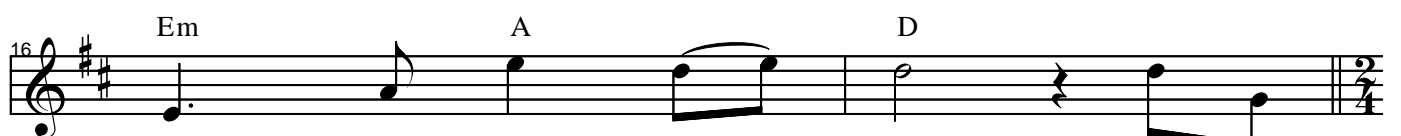
não Mau hướng về thánh cảnh chư thiên Theo gương



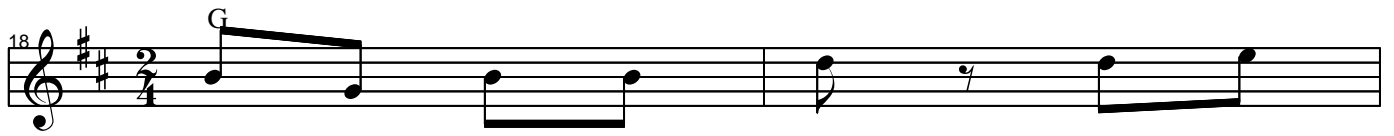
Phật huân tu thanh tịnh Diệt vô minh trong cõi đời




này Sống an vui tu trì giới hạnh Tạo căn



lành độ hết chúng sanh Không lửa

18 

nào bằng ngọn lửa tham Không chấp

20 

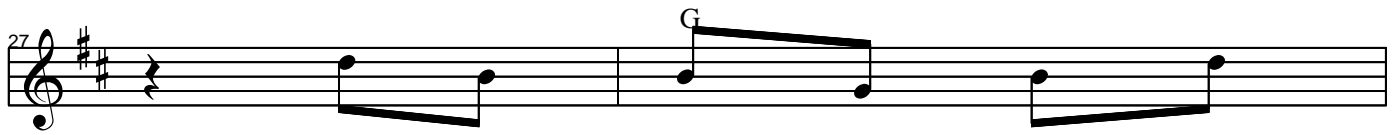
nào bằng tâm sân hận Có lưới

22 

nào bằng lưới ngu si? Chẳng sông

24 

nào như sông ái đục

27 

Giữa hư không tìm đâu dấu

29 

vết Trong ngoài đạo sao có sa

31 

môn? Giữa chúng sinh làm mê, hư

33 

vọng Bạc Như Lai trong

35 

sáng tịnh yên