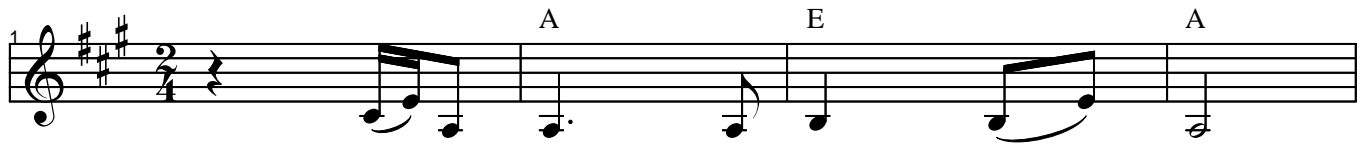


8. BÁT NHÃ TÂM KINH

Mar 22 - Mar 31/05

KINH A DI ĐÀ
VÔ TÁ HÂN phổ nhạc

Nhẹ nhàng



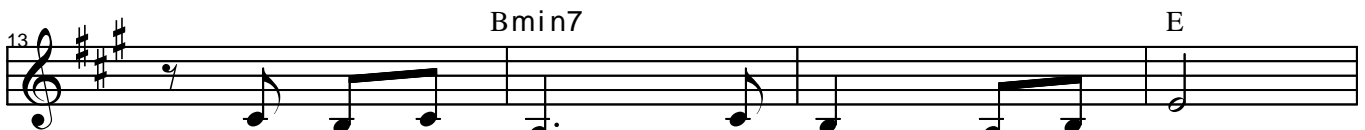
Quán Tự Tại thực hành trí tuệ



Bát - nhã ba - la - mật sáng ngời



Bảy giờ Bồ - tát quán soi



Thấy rằng năm uẩn ba đời đều không *chuông - O*



Vượt tất cả các vòng khổ ách



Hãy nghe này, Xá - lợi - phát ông!



Sắc nào có khác gì không



Không nào khác sắc, sắc không vốn đồng *chuông - O*



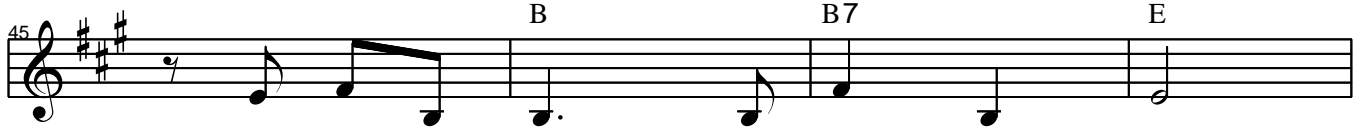
Cả thọ, tướng, thức, hành cũng thế



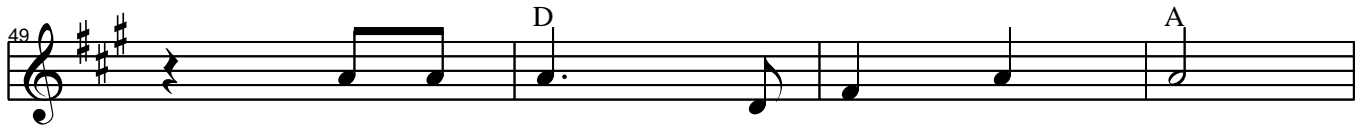
Tánh chân không các pháp viên thành



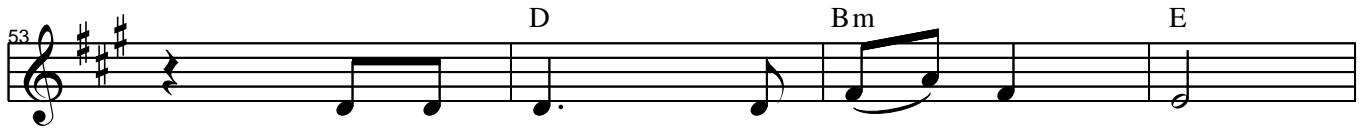
Thấy đều chẳng diệt, chẳng sanh



Chẳng nhớ chẳng sạch, chẳng tăng giảm gì *chuông - O*



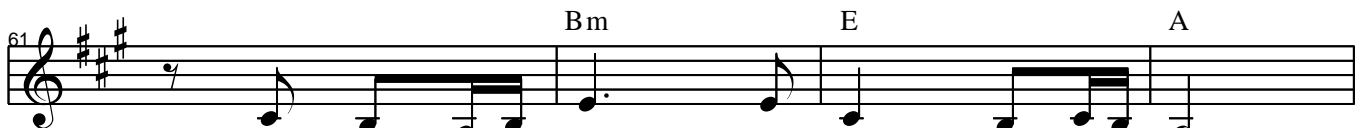
Trong chân không chẳng hề có sắc



Chẳng thọ, tướng, hành, thức trong không

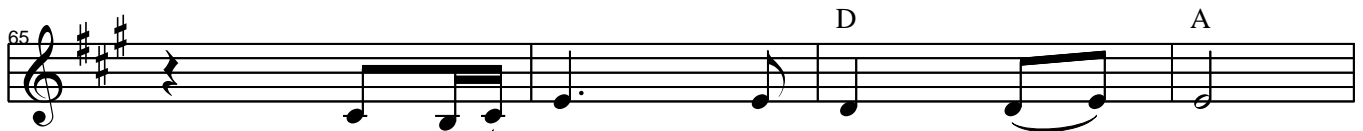



Mắt, tai, mũi, lưỡi, ý, thân





Sắc, thanh, vị, xúc, pháp, hương không còn

chuông - O


65 
Không nhận thức đến không ý thức


69 
Không vô minh hoặc hết - vô - minh


73 
Không điều già chết chúng sanh

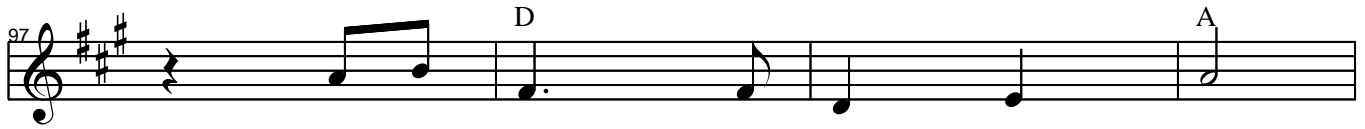
77 
Hết già, hết chết thực tình cũng không *chuông - O*

81 
Không trí huệ cũng không chúng đắc

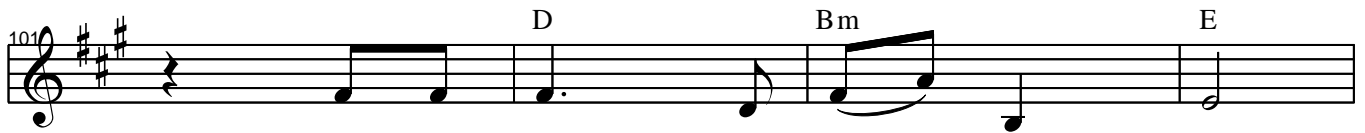
85 
Bởi có gì là chỗ đắc đâu

89 
Bấy lâu Bồ - tát dựa vào

93 
Trí ba - la - mật thăm sâu thực hành *chuông - O*

97 

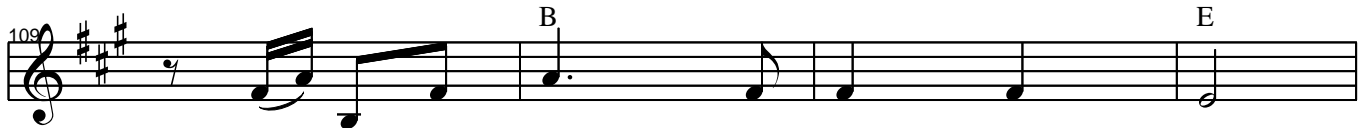
Mọi chướng ngại quanh mình tan biến

101 

Mọi việc đều chẳng khiến hoảng kinh

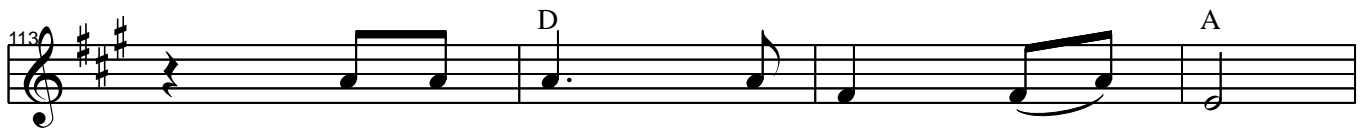
105 

Xa lìa mộng tưởng đảo điên

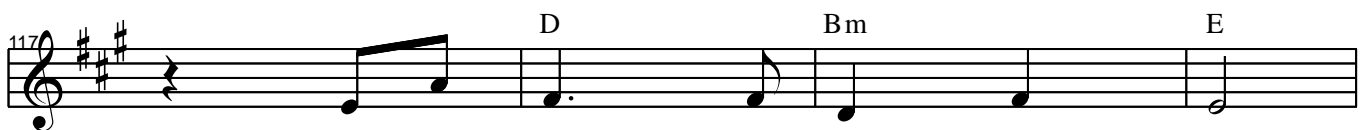
109 

Niết - bàn rốt ráo an nhiên thanh nhàn

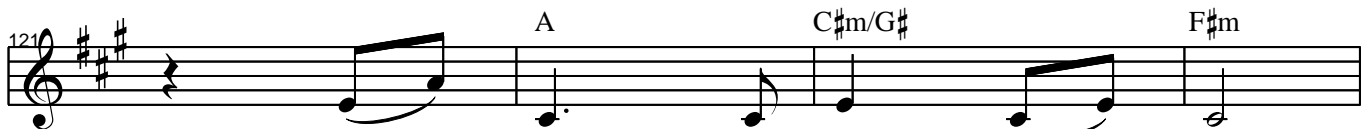
chuông - O

113 

Bát nhã ấy rõ ràng trí tuệ

117 

Mà ba đời chư Phật nương vào

121 


Chúng thành quả giác tối cao

125 

Nên xem Bát - nhã thâm sâu đó là

chuông - O


129



Lời thần chú sâu xa bậc nhất

133


D Bm E



Lời chú thần rất mực quang minh

137


A C#m/G# F#m



Chú thần cao cả anh linh

141

Bm E A




Là lời thần chú thật tình cao siêu

chuông - O

145

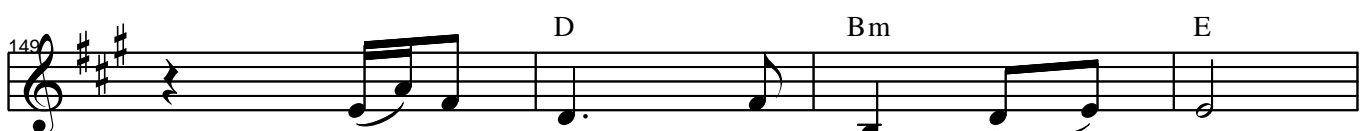
D A



Trừ dứt được mọi điều đau khổ

149


D Bm E



Đúng như vậy muôn thuở không sai

153

A C#m/G# F#m



Ngài liền tuyên nói chú này

157

Bm E A



Để người trì niệm sáng bày chơn tâm

chuông - O O O

162 Am
Ga - tê ga - tê pa - ra - ga - tê pa - ra - sãn -

165 Em Am
ga - tê bô - dhi sva - ha

167 Ga - tê ga - tê pa - ra - ga - tê pa - ra - sãn -

170 G Am
ga - tê bô - dhi sva - ha

172 Em
Ga - tê ga - tê pa - ra - ga - tê pa - ra - sãn -

175 Am
ga - tê bô - dhi sva - ha