

MỘT MÌNH

December 3, 2003

NHẠC : VÕ TÁ HÂN

THƠ : BẢO TRÂN

Nhẹ buồn

B \flat

E \flat /B \flat

B \flat



Một mình lặng lẽ một mình Hành trang nặng

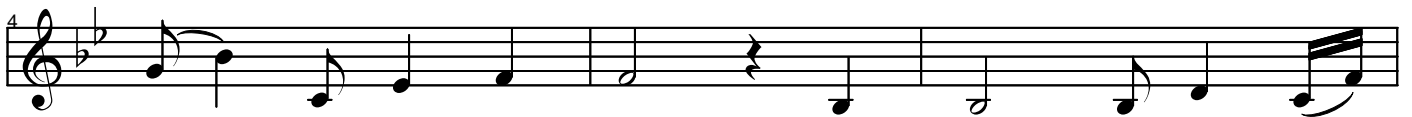
E \flat

Cm

F

F7

Gm



triu một mình ra đi Nghẹn ngào nào biết nói

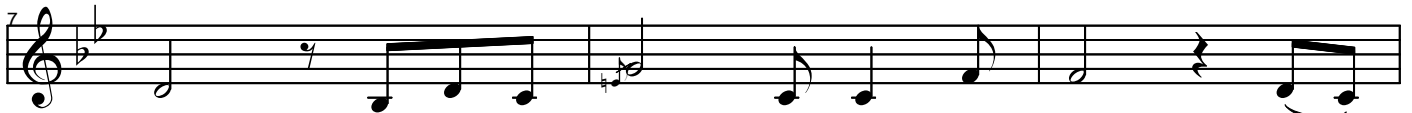
Dm

C

C7

F

F7



chi Để câu từ già nặng ghi tâm tư Vai

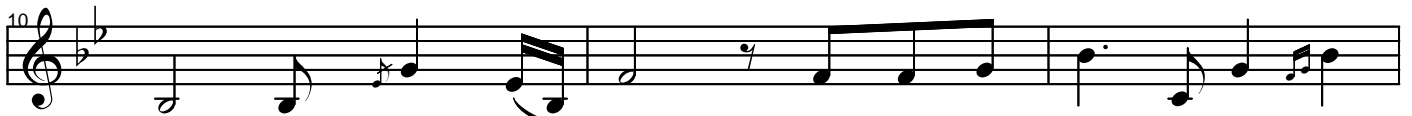
B \flat

E \flat /B \flat

B \flat

E \flat

Cm



gầy nặng gánh phù du Trong tim như có lời ru nào

F

B \flat

Dm/A

Gm



nè Quạnh hiu theo lối đi về Nắng mưa vẫn

Cm

F

B \flat

Cm

F

B \flat



bước lê thê một mình Cuộc

Dạt dào

E \flat



đời bao cảnh phù vinh Thăng trầm chỉ một bước mình lẻ

B \flat

Dm/A

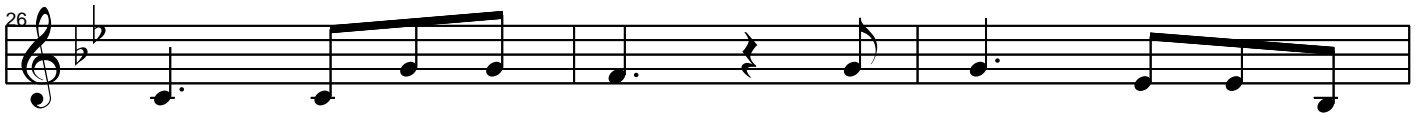


loi Một mình đi giữa đôn côi Và câu từ

C/G

F

E \flat



tạ đây voi bên đời Một mình để lại mảnh

B \flat



trời Có bao kỷ niệm của thời thơ ngây Vòng

Gm

Dm

Cm



cầu trái đất vẫn xoay Thân mình độc bước,

F

B \flat



hỏi ai hiểu gì?